

Kx GPRS SERIAL ETHERNET MODEM

Le modem GPRS/EDGE « Machine to Machine »

Kx GPRS Serial Ethernet Modem

Fiable et performant, le **Kx GPRS Serial Ethernet Modem** est le modem **M2M** professionnel sans fil par excellence. Instantanément, il connecte vos équipements séries ou Ethernet aux réseaux mobiles GPRS/EDGE.

Equippé d'un boîtier design en aluminium et disposant de 3 LEDs, le **Kx GPRS Serial Ethernet Modem** est ultra résistant et parfaitement adapté aux conditions extrêmes et aux exigences de pérennité des environnements industriels.

Une multitude d'applications M2M

Son application KPSI embarquée et sa stabilité font de lui la solution de référence en matière d'applications « Machine to Machine ».

Le modem **Kx GPRS Serial Ethernet Modem** est particulièrement efficace pour répondre à tous vos besoins de connectivité sans fil :

- Sécurité : transmission d'alarme, détection d'intrusion, ...
- **Monétique : TPE, distributeurs automatiques, ...**
- Energie : relevé de jauges, gestion de panneaux solaires, ...
- Télémétrie & Télémessure : relevé de compteurs, de capteurs, ...
- Affichage PMV, comptage routier, signalisation, ...
- Management distant d'équipements industriels, ...

Le **Kx GPRS Serial Ethernet Modem** possède la particularité de pouvoir gérer l'attachement automatique au réseau des opérateurs. Il supporte les connexions entrantes en mode serveur sur plusieurs ports d'écoutes et permet ainsi de partager son utilisation entre différents services communicants. Un port de « remote control » permet de gérer l'équipement à distance. Le téléchargement de nouvelles versions de firmware est également possible à distance. Un jeu de commande SMS permet de piloter le modem à distance.

Caractéristiques Techniques

GPRS/Données

- Jeu de commandes AT étendue
- Quadri band 850/900/1800/1900
- GPRS / EDGE classe 10
- Conforme au GSM phase 2/2+
- Puissance de sortie : Classe 4 (2W à 900 MHz) et Classe 1 (1W à 1800 MHz)
- Multi slot, codage : CS-1 (8 Kbps), CS-2(12 Kbps), CS-3(14,4 Kbps), CS-4(20,22 Kbps) et MCS5 (22,4 Kbps), MCS9 (59,2 Kbps)
- Support de PBCCH
- CDS (Circuit Switch Data) jusqu'à 14,4 Kbps
- USSD (Unstructured Sup. Services Data)

GSM/Fax

- Téléphone & modem GSM
- Fréquence Vocale (DTMF)
- Fax Groupe 3 automatique (Classe 1 et 2)
- Identifiant de l'appelant (CID)

SMS

- Emission et réception de SMS en mode Texte et PDU (Protocol Data Unit)
- SMS point à point (MT/MO)
- SMS CB (Cell Broadcasting)

Caractéristiques Physiques

- Dimensions : 78 x 60 x 30 mm
- Poids : 100 grammes
- Tension d'entrée : Bloc 12 V (DC), 2,08 A
- Courant d'entrée :
 - 30 à 40 mA repos
 - De 75 mA à 150 mA en connexion
 - Courant de pointe 1,7 A à 5,5 V

Interfaces & connectiques

- 3 voyants lumineux LED
- 1 x RS-232 à travers une sub-D 9 points :
 - Vitesse de 300 à 115,200 bits/s
 - Auto baud (300 à 38,400 bits/s)
- Connecteur d'alimentation Micro Fit 10 points
- Interface Ethernet + carte Interne (Options)
- Connecteur d'antenne SMA
- Sliding SIM Holder (3V SIM Interface)
- Flash: 1.5MB / RAM 256kB
- ARM9 32-bit 104 MHz / 26/104Mhz (VariSpeed), 32 kHz (sleep mode), cache memory, DMA

Agréments

- CE & RTTE, GCF et GCF-CC, Sécurité EMC

Spécificités KORTEX PSI

- Client SSL V3, Protocole Transparent
- Client Dyn DNS
- Application SMS embarquée : Reboot, Mise à jour...
- Gestion d'applications spécifiques embarquées
- Mode serveur sur port série et Ethernet



Kx GPRS Serial Ethernet Modem
Réf: X095EBL-AXS

BENEFICES

La connectivité sans fil pour toutes vos applications :

- Sécurité,
- Monétique,
- Télémétrie,
- Industrielles ...

Faites communiquer vos équipements isolés

Sécurisez vos échanges avec le protocole SSL V3 intégré.

Forfaitiser et diminuer vos coûts télécoms



Pourquoi la Monétique en IP avec un « BackUp » GPRS ?

L'arrivée de solutions monétiques sur IP/ADSL accentue le besoin des professionnels du commerce de concentrer le maximum d'équipements sur un seul abonnement télécoms afin d'en réduire les coûts. **Kx GPRS Serial Ethernet** vous simplifie l'usage de ces nouvelles technologies.

Kx GPRS Serial Ethernet permet de connecter à une Box ADSL des terminaux ou des serveurs monétiques disposants de ports séries ou Ethernet. De plus, en cas de rupture accidentelle du réseau IP/ADSL, il reste primordial pour un magasin de pouvoir continuer à encaisser des cartes bancaires. Sa capacité à rétablir automatiquement le lien IP au travers d'une connexion GPRS ou EDGE, et à garantir la continuité de service pour les appels bancaires, fait de notre **Kx GPRS Serial Ethernet** l'assurance sérénité de votre activité.

La sécurité et la tranquillité en plus !

Le **Kx GPRS Serial Ethernet** se connecte sur le réseau local du magasin, ou bien directement sur un des ports Ethernet du routeur IP/ADSL du magasin.

Le **Kx GPRS Serial Ethernet** est un accès de secours utilisé lorsque la connexion WAN du modem routeur ADSL tombe. Ainsi, en cas de rupture de l'IP, il va automatiquement orienter les flux du magasin vers l'adresse IP du réseau GPRS ou EDGE correspondant. Le **Kx GPRS Serial Ethernet** gère le protocole SSL V3 en simple authentification, et préserve le même niveau de sécurité qu'en IP/ADSL.

Le **Kx GPRS Serial Ethernet** gère le rétablissement du lien IP au travers d'une connexion GPRS ou EDGE, et ce, afin de garantir la continuité d'acheminement des transactions bancaires sous IP. Il est donc totalement indépendant des équipements monétiques en place, et est donc parfaitement compatibles avec l'ensemble des solutions monétiques IP/ADSL du marché.

Une fois le réseau rétabli, **Kx GPRS Serial Ethernet** assure le retour en mode IP/ADSL de manière totalement transparente pour l'utilisateur.

Une solution ouverte toute Passerelle !

Le **Kx GPRS Serial Ethernet** n'est attachée à aucune passerelle du marché et les accepte toutes notamment : TNS, CIRRA, ATOS, IPEO, ... Avec notre solution vous n'êtes plus prisonnier d'une offre Telecom.

Les cartes SIM



Dans le cadre d'une utilisation de notre équipement avec les réseaux 4G LTE, 3G/3G+ ou GPRS/EDGE, vous devez disposer **d'une carte SIM adaptée à votre usage**. Pour cela, KORTEX PSI propose un large éventail de cartes SIM LYRA et de forfaits avec les principaux opérateurs :



- Des cartes SIM adaptées à vos besoins et à votre consommation :
 - APN privé sécurisé LYRA
 - APN publics délivrant des adresses IP dynamiques publiques ou privées
 - Un large choix de forfaits : 2Mo, 5Mo, 10Mo, Illimités...

Les avantages :

- Sécurité (APN Privés gprsnac.com ou gprsnac.o2.de)
- Facturation lors de l'activation des SIM
- Extranet WEB 2.0 de gestion des SIM : innovation et performance
- Mutualisation des flux par opérateur : BOUYGUES, SFR, ORANGE





Le DYN DNS :

NOUVEAU



Dyn DNS

LYRA Dyn DNS permet de répondre à un besoin, lorsqu'il s'agit de prendre le contrôle d'un équipement à distance et d'en connaître son adresse IP, même si celle-ci elle est dynamique et change environ toutes les 24 heures. LYRA Dyn DNS vous permet d'assigner un nom d'hôte à l'adresse IP de votre équipement mobile (modem, routeur, caméra...). Ce nom d'hôte est composé du numéro de la carte SIM suivi du suffixe « lyra.ddns.com ». Par exemple le nom d'hôte sera **2109950251xxx.lyraddns.com**

L'extranet WEB 2.0 : Un puissant outil, très efficace

Portail Lyra Network - Gestion des cartes SIM

Accueil SIM Supervision Applications Aide Déconnexion

Groupes Rechercher Profils

Libellé	N° SIM	Statut	N° de téléphone	Forfait	Activation	Dernier accès Radius
Tests TPE B3L	1907011500417	Active	33666028760		18-05-22 13:59:50	2008-11-03 17:35 19
Carte Active Stock Katy	11067097726169	Active	33624181116		18-04-17 15:13:12	2008-11-06 12:52 59
S200711574 19	11047097809169	Active	33610391167			2008-03-14 14:46 10
S200712460 3	11047097742166	Activable				
S200712469 15	13072730045104	Activable				
11	190727300491bb	Activable				
APPI APN 1...	2008001526089	Active	33668733858	2 Mo	20	10:21

Gest SIM
Gestion, commande et activation des cartes

Gest IP
Gestion et enregistrement des équipements IP

Visu Paiements
Suivi, consolidation et analyse des transactions

Stat Web
Suivi de la qualité de service des accès RTC

Back-offices Payzen
Gestion et suivi des paiements en temps réel

Portail Lyra Network - Suivi des paiements

Visualisation des paiements

Y-axis: Paiements par jour

X-axis: 01-01-2008, 01-02-2008, 01-03-2008, 01-04-2008, 01-05-2008, 01-06-2008, 01-07-2008, 01-08-2008, 01-09-2008, 01-10-2008, 01-11-2008, 01-12-2008

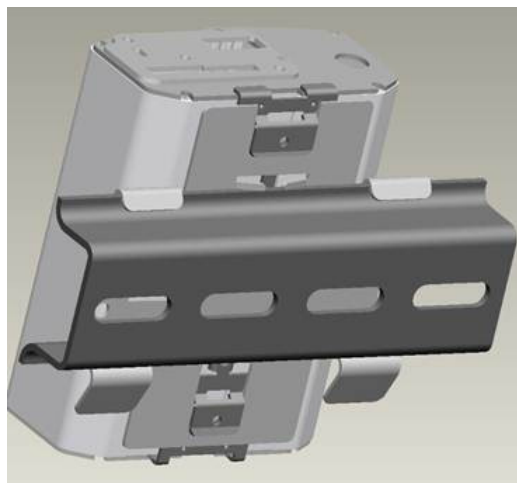
Colonnes

- Libellé
- N° SIM
- Statut
- statut roaming
- N° de téléphone
- Forfait
- Modification
- Activation
- Dernier accès radius
- Utilisateur
- Mot de passe
- Compte Client
- Abonnement
- Code PUK (Déblocage SIM)
- IMEI
- Backup
- Opérateur
- Groupe
- Client
- Demande d'activation
- Force Signal
- Date Signal
- Début du roaming
- Hin cu roaming
- Dernière Télécollecte
- Surveillance

MS 1-7 de 7

Une option de montage pour rail DIN

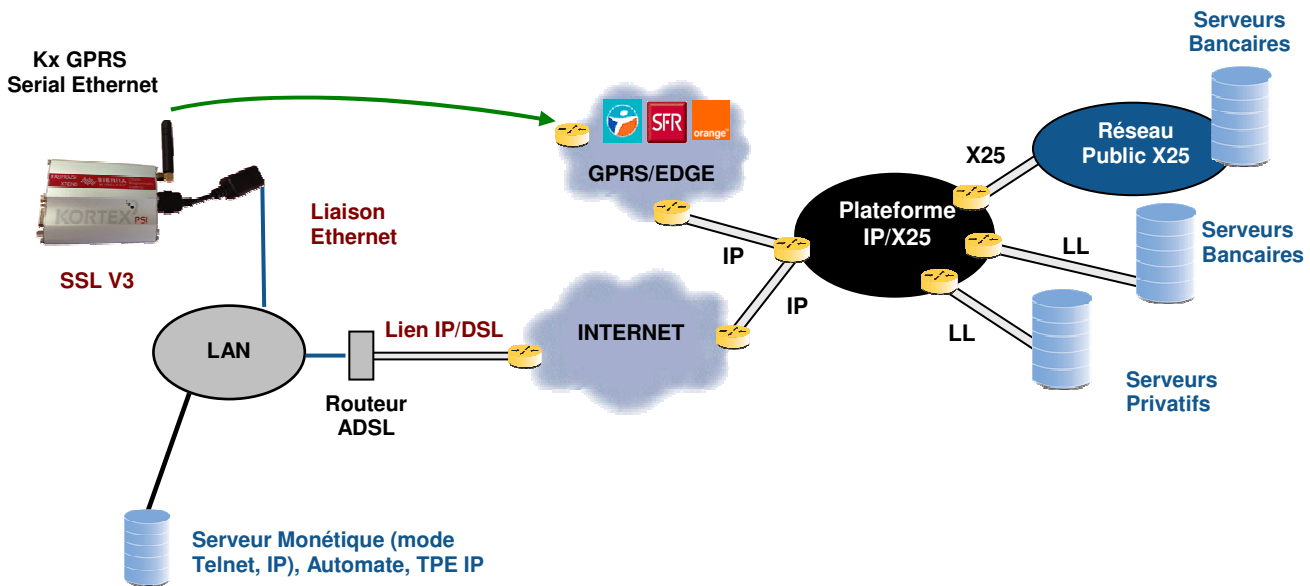
Le Kx GPRS Serial Ethernet Modem peut être fixé à un rail DIN. Le montage peut être effectué sur un rail métallique standardisé de 35 mm largement utilisé en Europe dans les équipements industriels de contrôle en racks.



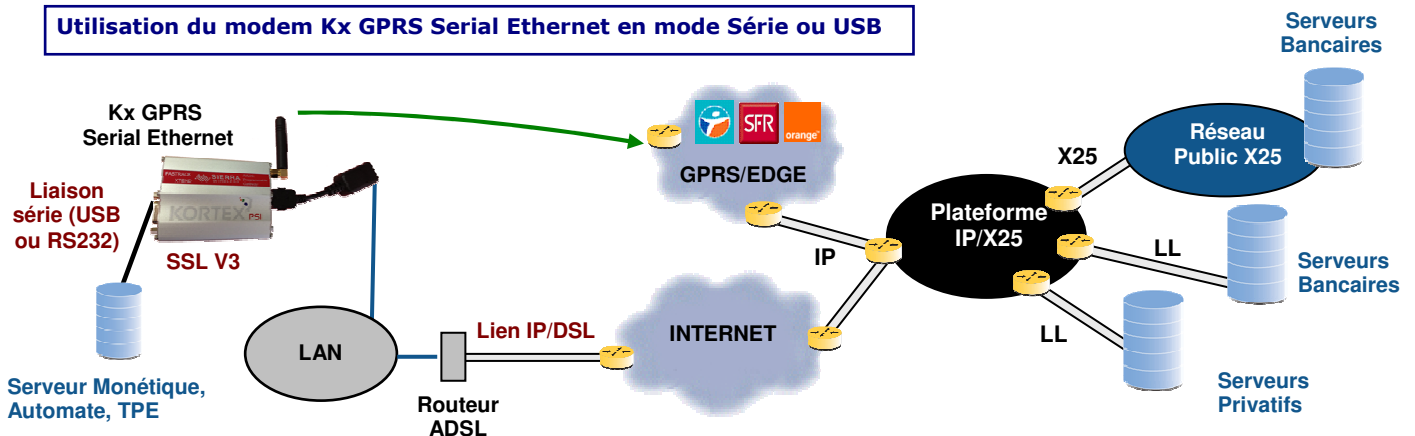
Exemples d'applications Monétiques :

Le Kx GPRS Serial Ethernet Modem s'adapte parfaitement à tous les types d'environnements et permet de répondre à une grande diversité de besoins et d'applications.

Utilisation du modem Kx GPRS Serial Ethernet en mode Ethernet



Utilisation du modem Kx GPRS Serial Ethernet en mode Série ou USB

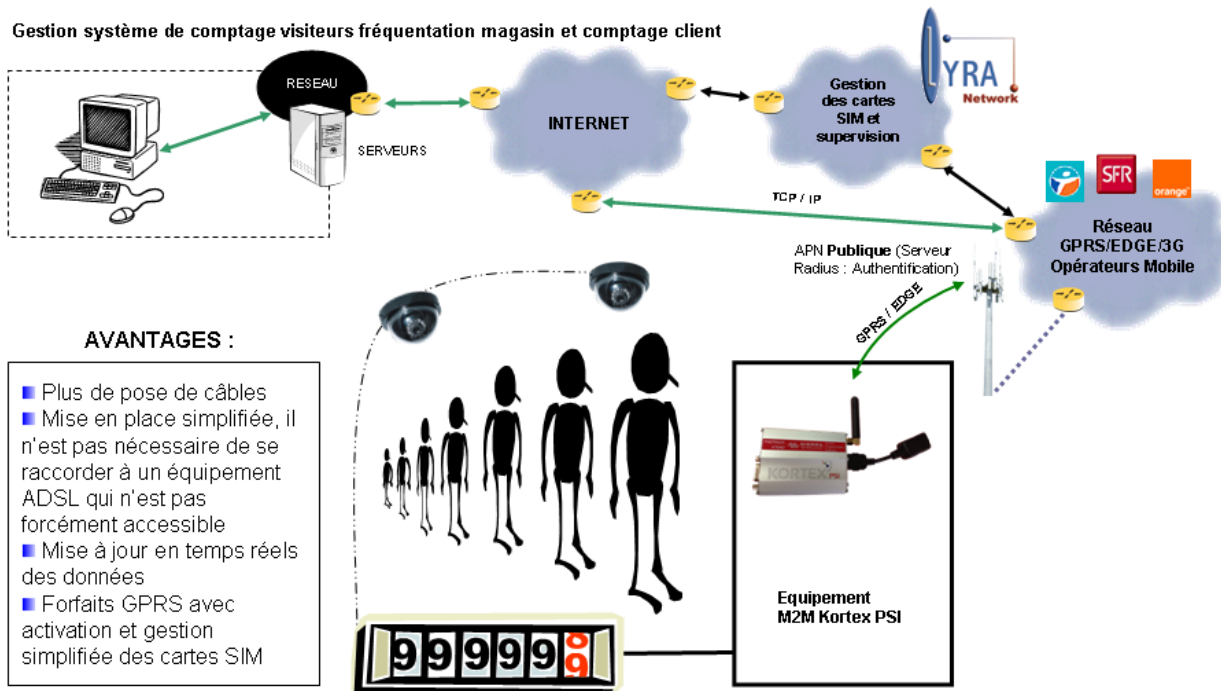




Exemples d'applications M2M :

Gestion de systèmes de comptage

Gestion système de comptage visiteurs fréquentation magasin et comptage client

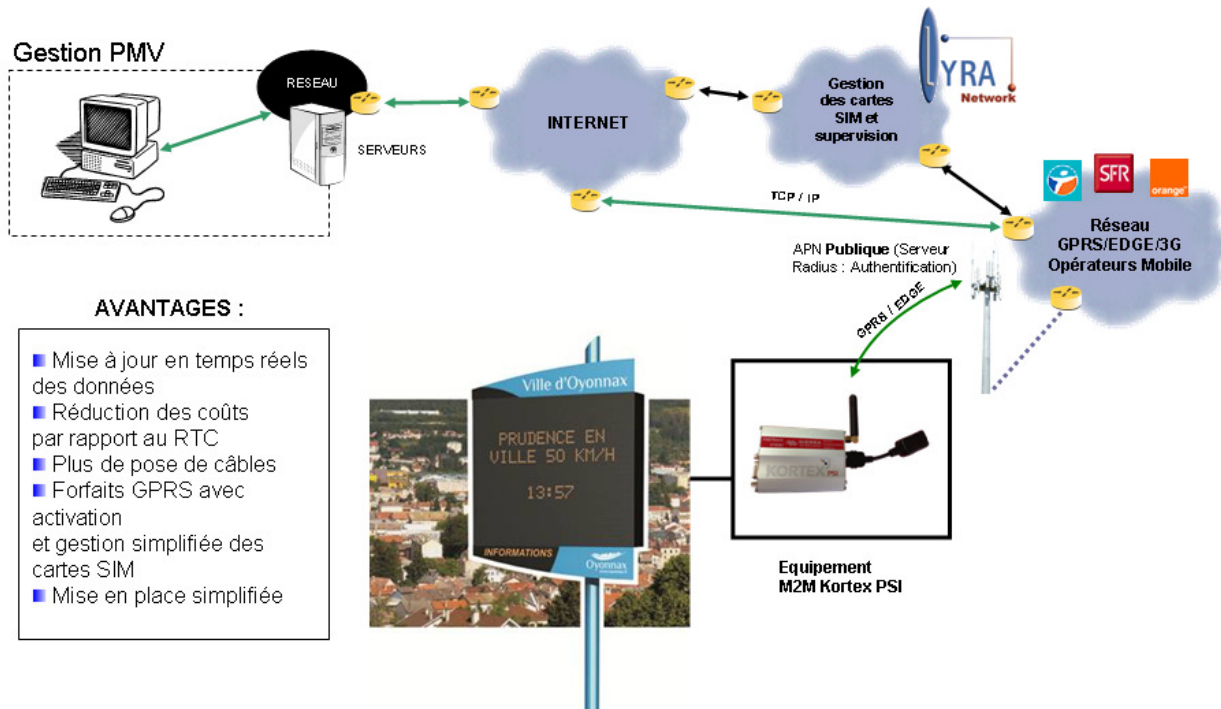


AVANTAGES :

- Plus de pose de câbles
- Mise en place simplifiée, il n'est pas nécessaire de se raccorder à un équipement ADSL qui n'est pas forcément accessible
- Mise à jour en temps réels des données
- Forfaits GPRS avec activation et gestion simplifiée des cartes SIM

Gestion des panneaux des mairies

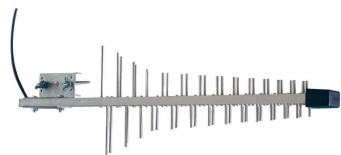
Gestion PMV



AVANTAGES :

- Mise à jour en temps réels des données
- Réduction des coûts par rapport au RTC
- Plus de pose de câbles
- Forfaits GPRS avec activation et gestion simplifiée des cartes SIM
- Mise en place simplifiée

KORTEX PSI préconise l'utilisation d'antennes déportées en cas de mauvaise couverture, de mauvaise réception ou de fluctuations et d'instabilité du réseau GPRS/EDGE/3G sur le lieu d'installation, ces antennes permettent d'aller chercher un meilleur signal.



Réf : CB001332
Livrée avec support de fixation



Réf : CB001330
magnétique
D47x210 mm



Réf : CB001331 magnétique
Réf : CB001334 à vis
D71x14 mm

Caractéristiques	Antennes CB001330, CB001331 et CB001334
Fréquences	824~894 MHz / 1710~1990 MHz 880~960 MHz / 1710~1990 MHz 1920~2170MHz
V.S.W.R (5m)	2.0 : 1
Bande passante	±5MHz
Impédance	50 ohms
Gain	2 dBi
Câble	RG174 3m
Connecteur	SMA
Fixation	Magnétique ou à vis
Température de fonctionnement	-40°C~+85°C
Caractéristiques	Antenne Mât CB 001332
Fréquences	824~894 MHz / 1710~1990 MHz 880~960 MHz / 1710~1990 MHz 1920~2170MHz
V.S.W.R (5m)	1,6 : 1
Bande passante	±5MHz
Impédance	50 ohms
Gain	10-12 dBi
Câble	RG58 10m
Connecteur	SMA & FME
Dimensions du râteau	56 cm
Température de fonctionnement	-40°C~+85°C